

Standard IND.

- FABRICACION Y REPARACION DE CHASSIS •



(809)-826-8550
servicio@standard.do
www.standard.do

CHASSIS® (20/40/45)

Capaz de transportar cualquier contenedor de envío nacional e Internacional , los chasis fabricados por Standard Ind. garantizan resistencia y homogeneidad en todas sus partes. Nuestros Chasis son reforzados mas allá del diseño estándar de la industria.

DIMENSIONES Y PESO

20 Pies

Peso Tara:

Aproximado 8,000 lb.

Peso Total Carga:

30 Toneladas.

Ancho Total de Chasis:

97.6 Pulgadas

Altura Máxima Trasera:

46 1/2 Pulgadas

Longitud total del Chasis:

20.0 Pies

Valores aproximados.

40 Pies

Peso Tara:

Aproximado 10,800 lb.

Peso Total Carga:

42 Toneladas.

Ancho Total de Chasis:

96 Pulgadas

Altura Máxima Trasera:

39 1/2 Pulgadas

Longitud total del Chasis:

40.0 Pies

Valores aproximados.

45 Pies

Peso Tara:

Aproximado 13,000 lb.

Peso Total Carga:

58 Toneladas.

Ancho Total de Chasis:

96 Pulgadas

Altura Máxima Trasera:

47 1/2 Pulgadas

Longitud total del Chasis:

45.0 Pies

Valores aproximados.

ESPECIFICACIONES GENERALES

Acero y Sujetadores:

Todo Acero ASTM-A572, Grado 50. Zinc coated

Vigas Principales:

Brida Ancha I-Beam 12" Profundidad, 19 lb./Pies.

Miembros Cruzados:

Todas las partes cruzadas son fabricadas en Acero de calibre 10.

Ensamble Acoplador:

Placa/tola de 5/16" de espesor.

Altura 5ta Rueda:

48 Pulgadas

Refuerzo Frontal:

Fabricated 7.75" tall x 7.375" wide channel with steel casting end plates

ICC Bumper Trasero:

47" Tubo Canal Largo

Guarda Lodos:

24" x 30" Plástico Blanco, 4 hoyos

Sistema Eléctrico:

12 volt, 7-canales - Pin.



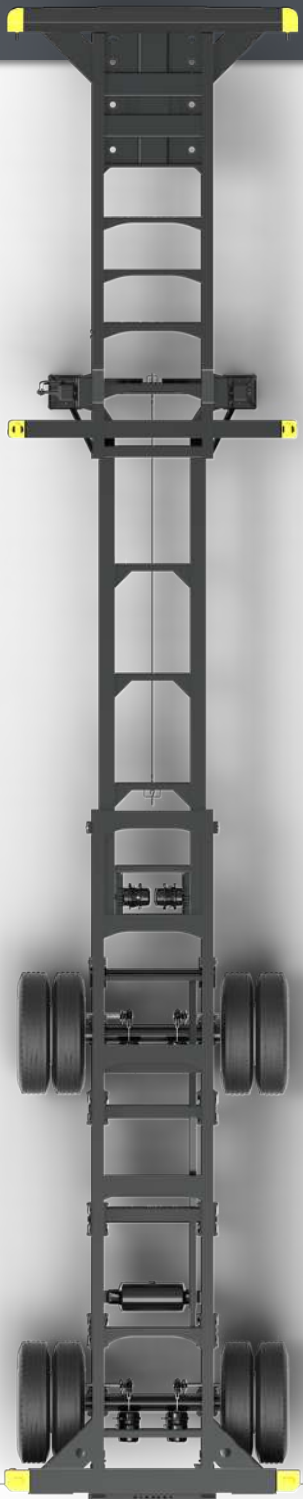
(809)-826-8550

servicio@standard.do

www.standard.do



CHASSIS® (20/40/45)



RUEDAS

Lantas:

8.25" x 22.5" Pilotadas sin Camara.

Tamaño de los Neumáticos:

11R 22.5.

Tipo de Cubo:

Acero

FRENOS

Drum:

Steel outboard mounted

Lubrication:

Grease Synthetic

Brake System Type:

2S1M

Brake Chambers:

30/30

SUSPENSION

Tipo de Suspension:

3 Hojas Spring Ride

TREN ATERRIZAJE

Tren Aterrizaje

2 Velocidades, Piernas Cuadradas

55,000 Lb. Capacidad Elevacion

160,000 Lb. Carga Estatica.

Dimension de Patas:

10" x 10" Bajo perfil.

Ubicación de Manivela:

De lado de la Carretera

AXLE / EJES

Cantidad de Ejes:

2.

Centro de Ejes:

49 Pulgadas

Ubicación en Tándem:

50 Pulgadas Parte Trasera

Ubicación de Pivote:

30 Pulgadas desde la Cara posterior de Refuerzo delantero

TERMINACION

Preparation de Metal:

Nace No.3/SSPC-SP-6

Blast Cleaning

Primer:

Primer Rico en Zinc

TopCoat:

Uretano - Negro - Amarillo - Azul

A Elección del Cliente

ILUMINACION

Accesorios de Luz:

Brida Montada

Tipo de Luz:

LED



(809)-826-8550

www.standard.do

• REPARACION Y MODIFICACIONES DE CHASSIS •

Brindamos servicio de reparación de remolques chasis, con mecánicos experimentados que inspeccionarán, repararán y darán mantenimiento al equipo antes de su entrega.

En estas estructuras de carga cada parte es vital y deben de ser tratadas a tiempo, un cimiento defectuoso puede extenderse a cualquier otra pieza conectada a el, así como una deformación puede desviar todo el peso a un punto específico, cual termina exigiendo extra carga a los ejes o chapas de soportes, lo cual compromete la seguridad del equipo, el vehículo y la carga.

Podemos reparar, modificar o renovar carrocerías y partes según la necesidad específica del cliente \$.

Trabajos a Realizar Post DiagnosticoTecnico:

Enderezamiento en Frio.

Reparacion de Roturas y Grietas

Tratamiento y Pintura de Chasis

Alargamiento de Chasis.

Reforzamiento del Chasis

Reemplazo de Partes:

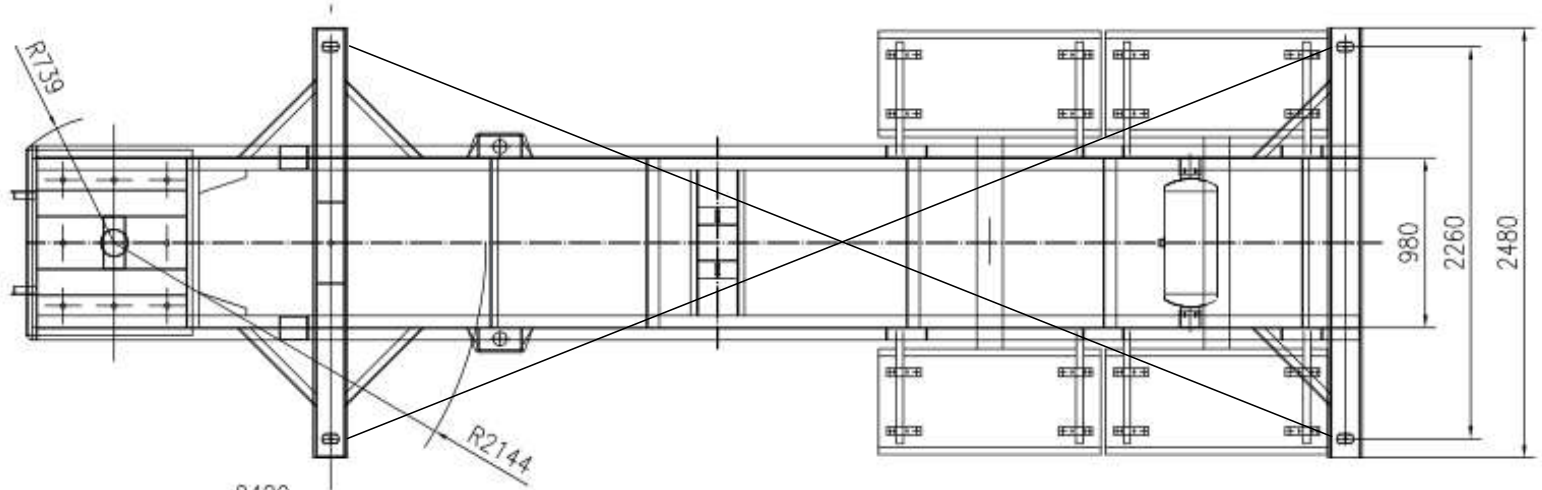
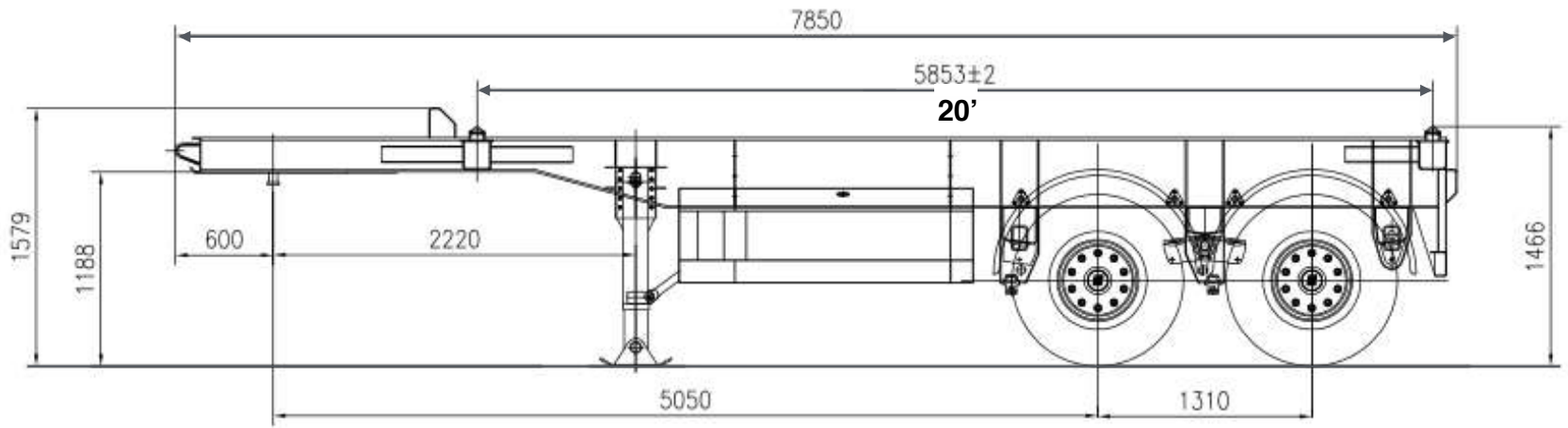
Reducción de Chasis.

Reemplazo de Vigas y Chapas

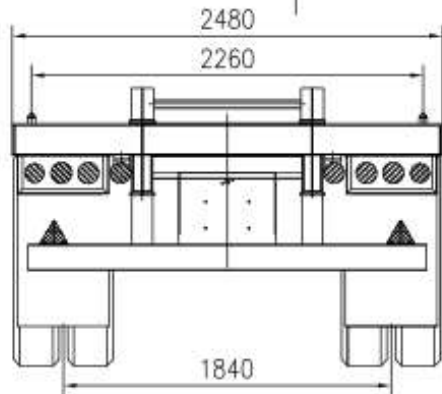
Suspension
Pin de Tracción
Landing Gear
Otros.



(809)-826-8550
servicio@standard.do
www.standard.do



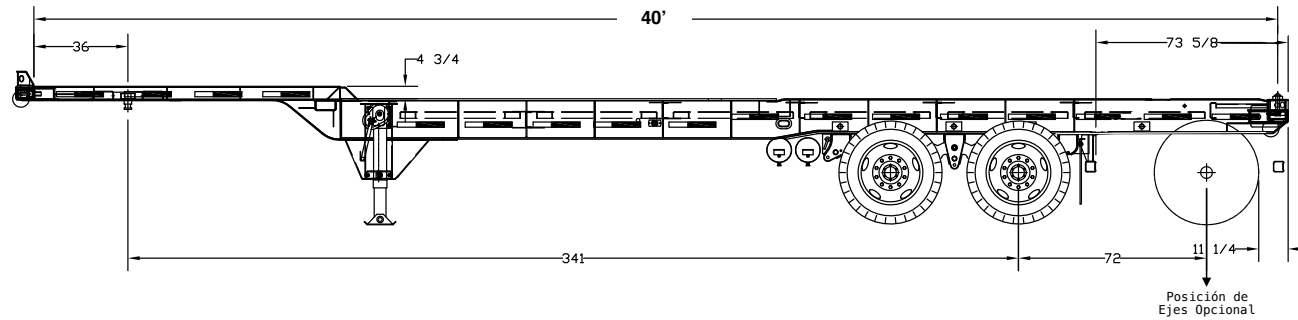
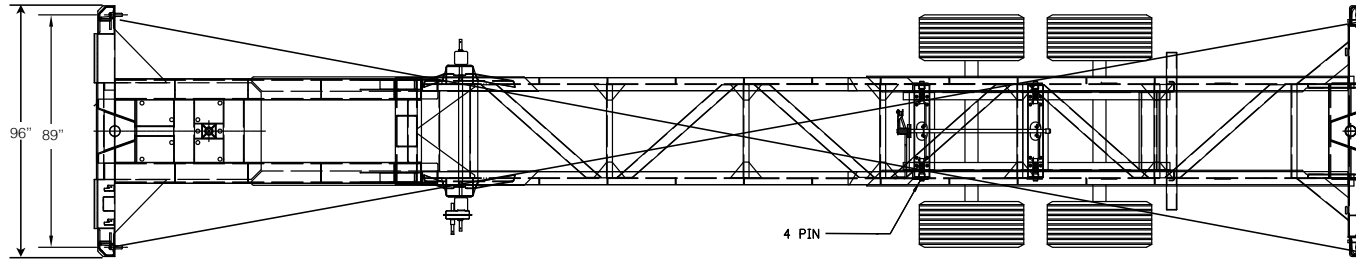
20' FT



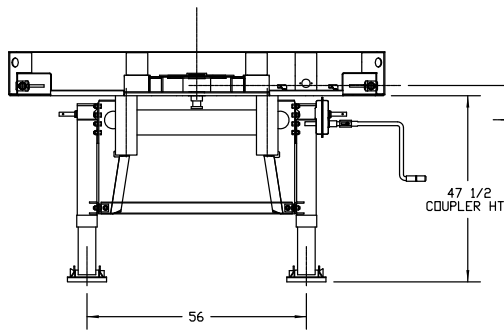
PESO DE TARA : 8,000 LIBRAS

CAPACIDAD DE CARGA: 30 TONELADAS

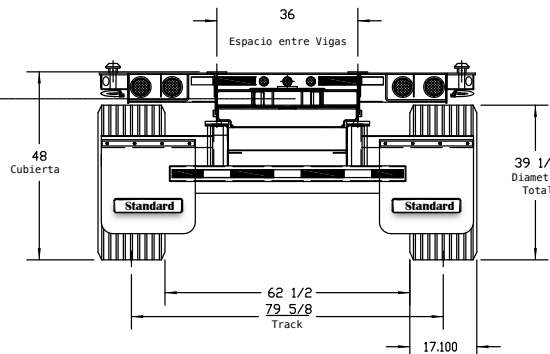
MATERIALES:		Standard IND. EIRL		
ASTM-A572 , GRADO 50 5/16" PLACAS DE ACERO				
DIBUJO	NOMBRE	FECHA:	Titulo:	
		01/11/2018	20' CHASSIS TRAILER. DIBUJO DE ESPECIFICACION	
TOLERANCIAS:		PROPIEDAD INTELECTUAL		SIZE:
FRACCIONAL: ±1/16 ANGULAR: ±0.5 .X±.06; .XX±.015; .XXX±.005		LA INFORMACION CONTENIDA EN ESTE DIBUJO ES PROPIEDAD Y SOLO PARA USO DE STANDARD IND. QUEDA PROHIBIDA LA REPRODUCCION DE ESTE ARCHIVO ASI COMO SU USO PARA PRODUCCION FISICA O ACTIVIDAD COMERCIAL.		DIBUJO NO. SC20001
				REV: A
		ESCALA: 1/60		



40' FT



VISTA FRONTAL

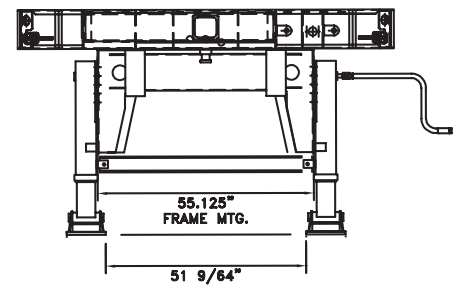
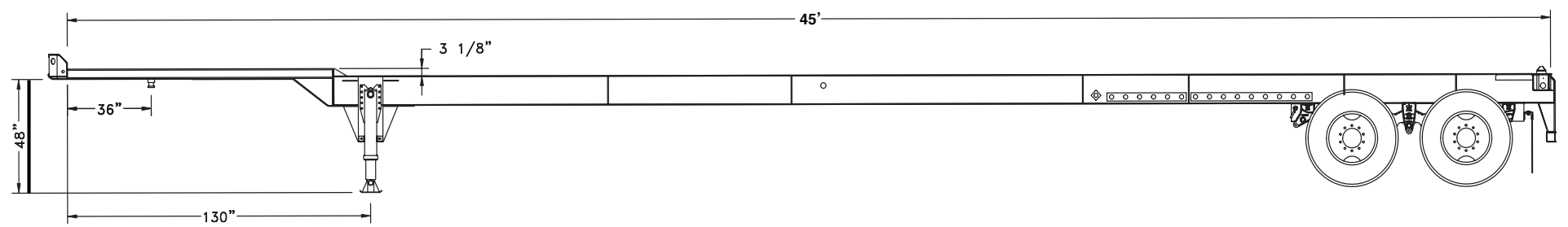
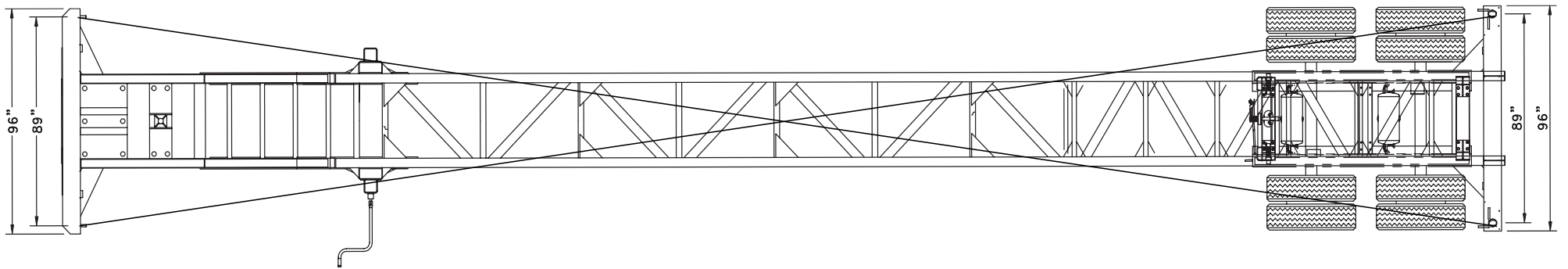


VISTA TRASERA

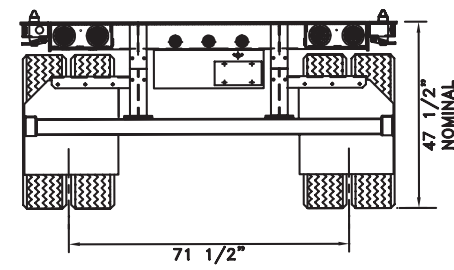
PESO DE TARA :10,800 LIBRAS

CAPACIDAD DE CARGA: 42 TONELADAS

MATERIALES:		Standard IND. EIRL		
ASTM-A572 , GRADO 50 5/16" PLACAS DE ACERO				
DIBUJO	NOMBRE	FECHA:	Titulo:	
		01/11/2018	40' CHASSIS TRAILER. DIBUJO DE ESPESIFICACION	
TOLERANCIAS: FRACCIONAL: ±1/16 ANGULAR: ±0.5 X±.06; .XX±.015; .XXX±.005		PROPIEDAD INTELECTUAL LA INFORMACION CONTENIDA EN ESTE DIBUJO ES PROPIEDAD Y SOLO PARA USO DE STANDARD IND. QUEDA PROHIBIDA LA REPRODUCCION DE ESTE ARCHIVO ASI COMO SU USO PARA PRODUCCION FISICA O ACTIVIDAD COMERCIAL.		REV:
		SIZE:	DIBUJO NO.	A
			B	SC40002
		ESCALA: 1/60		



VISTA FRONTAL



VISTA TRASERA

PESO DE TARA :13,000 LIBRAS

CAPACIDAD DE CARGA: 58 TONELADAS

45' FT

MATERIALES:		Standard IND. EIRL			
ASTM-A572 , GRADO 50					
5/16'' PLACAS DE ACERO					
DIBUJO	NOMBRE	FECHA:	Titulo:		
		01/10/2018	45' CHASSIS TRAILER. DIBUJO DE ESPESIFICACION		
TOLERANCIAS:		PROPIEDAD INTELECTUAL		SIZE:	REV:
FRACIONAL:±1/16		LA INFORMACION CONTENIDA EN ESTE DIBUJO ES PROPIEDAD Y SOLO PARA USO DE STANDARD IND.QUESEA PROHIBIDA LA REPRODUCCION DE ESTE ARCHIVO ASI COMO SU USO PARA PRODUCCION FISICA O ACTIVIDAD COMERCIAL.		C	A
ANGULAR:±0.5				DIBUJO NO.	
.X±.06; .XX±.015; .XXX±.005				SC45003	
		ESCALA:1/60			